



**So werden Ihr Kind
und Sie Teil der
FKSZ-Gemeinschaft**

Anmeldung

Sie haben sich für die FKSZ entschieden?
Wir freuen uns auf Sie!

Formaler Anmeldeprozess

Die Zufriedenheit der Schülerinnen und Schüler sowie ihrer Eltern ist für uns zentral. Deshalb wurde der Anmeldeprozess formal in mehrere Stufen aufgeteilt. Erst mit dem letzten Schritt «Definitiv anmelden» sind Sie kostenpflichtig und offiziell angemeldet. Zuerst möchten wir uns bei Ihnen vorstellen: Bei einem persönlichen Gespräch mit einer Rektorin/Prorektorin oder einem Rektor/Prorektor der FKSZ werden die Bedürfnisse besprochen. Sie haben dann genügend Zeit, um sich zu entscheiden und definitiv anzumelden.

Das einkommensabhängige Schulgeld der FKSZ

Das jährliche Schulgeld richtet sich nach dem Einkommen (Ziff. 23 der Zürcher Steuererklärung) und Vermögen (Ziff. 35 der Zürcher Steuererklärung). Katholische Eltern erhalten zudem einen Beitrag der Kirchgemeinde. Entnehmen Sie Ihr effektives Schulgeld aus den Tabellen ab Seite 7 oder – noch bequemer – über unseren Online-Schulgeldrechner:
fksz.ch/anmelden/#schulgeldrechner



In 5 Schritten zur Aufnahme

① Informieren

Infoveranstaltung besuchen oder persönliche Beratung anfordern. Jetzt anmelden und mehr erfahren: fksz.ch/infotage

② Anmelden

Anmeldeformular ab Seite 3 ausfüllen und zurücksenden. Alternativ können Sie Ihre Anmeldung auch online (fksz.ch/anmelden/) durchführen. Für das Gymnasium meldet man sich mit dem Anmeldeformular für die schuleigene Aufnahmeprüfung ins Lang- oder Kurzgymnasium an.

③ Besprechen

Persönliches Aufnahmegespräch mit Rektorin/Prorektorin oder Rektor/Prorektor (Beim Gymnasium erst nach bestandener Aufnahmeprüfung)

④ Entscheiden

Sie nehmen sich die nötige Zeit, diese wichtige Entscheidung zu treffen. Auch wir prüfen die Aufnahme und sind für Fragen jederzeit für Sie da.

⑤ Definitiv anmelden

Mit der definitiven Entscheidung begrüßen wir Sie herzlich an unserer Schule und besprechen mit Ihnen den Übertritt.

Schulstufe

Wählen Sie die gewünschte Schulstufe und das Schulhaus.

Standort Sumatra

Sumatrastrasse 31
8006 Zürich

Langgymnasium
(Prüfungsanmeldung)

Kurzgymnasium
(Prüfungsanmeldung)

Sekundarschule A

Sekundarschule A (MV)*

10. Schuljahr Sek A (MV)/(BL)*

Standort Kreuzbühl

Kreuzbühlstrasse 16
8008 Zürich

Sekundarschule A

Sekundarschule A (MV)*

Sek Beruf **

4. Primarschule

5. Primarschule

6. Primarschule (AV)/(MV)*

Standort Wiedikon

Aemtlerstrasse 45
8003 Zürich

Sekundarschule A

Sekundarschule A (MV)*

Sek Beruf **

4. Primarschule

5. Primarschule

6. Primarschule (AV)/(MV)*

Standorte

Wählen Sie ein alternatives Schulhaus im Falle einer Überbelegung. Das Gymnasium und das 10. Schuljahr werden ausschliesslich im Schulhaus Sumatra angeboten. Primarschule und Sek Beruf** befinden sich in den Schulhäusern Kreuzbühl und Wiedikon.

Sumatra

Kreuzbühl

Wiedikon

Primar- und Sekundarschule

Die Anmeldung ist mit Zeugniskopien der letzten beiden Schuljahre einzureichen. Bei Übertritt von der Primar- in die 1. Sekundarstufe bitte den Übertrittsentscheid beilegen.

Gymnasium

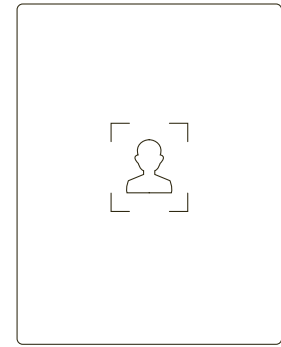
Wählen Sie mehrere Optionen für den Fall, dass eine Aufnahme ans Gymnasium nicht glückt. Der Anmeldeschluss für die Aufnahmeprüfung ans Lang-/Kurzgymnasium richtet sich nach den Angaben der öffentlichen Kantonsschulen (zh.ch/zap). Weitere Angaben finden Sie unter fksz.ch/gymnasium.

***(AV)** = Vorbereitung Stufe A, **(MV)** = Mittelschulvorbereitung, **(BL)** = Berufslehr-Vorbereitung

**Mehr Informationen zur Sek Beruf finden Sie auf: fksz.ch/sek-beruf

Schülerin/Schüler

Porträt platzieren



Nachname

Vorname

Geschlecht

w m

keine Angaben

Geburtsdatum (TT-MM-JJJJ)

Strasse

Nr.

PLZ

Ort

Mobiltelefon

E-Mail

Bürgerort

Nationalität

AHV-Nummer

• • •

Erstsprache*

Konfession

Pfarrei

Gegenwärtiges Schulhaus

Gegenwärtige Schulklasse

Gegenwärtige Lehrperson

Zürich, Stadtkreis**

Winterthur, Stadtkreis**

Falls Geschwister an unserer Schule sind, bitte die Namen, Schulen und Zeiträume angeben.

Für Stadt Zürich oder Winterthur bitte Schulkreis ankreuzen:

Zürich-Uto

Winterthur-Stadt, Kr. 1

Zürich-Limmattal

Winterthur-Oberw.thur, Kr. 2

Zürich-Waidberg

Winterthur-Seen, Kr. 3

Zürich-Letzi

Winterthur-Töss, Kr. 4

Zürich-Zürichberg

Winterthur-Veltheim, Kr. 5

Zürich-Glattal

Winterthur-Wülflingen, Kr. 6

Zürich-Schwamendingen

Winterthur-Mattenbach, Kr. 7

* Erstsprache: zuerst erlernte Sprache; bei Zweisprachigkeit: jene, die öfters gesprochen wird

** Angaben werden von der Bildungsdirektion verlangt

Eltern

Angaben der Mutter entspricht Kontakt-/Informationsadresse entspricht Wohnort des Kindes

Nachname der Mutter

Vorname der Mutter

Beruf der Mutter

Zivilstand der Mutter

Konfession der Mutter

Privattelefon der Mutter

Geschäftstelefon der Mutter

Mobiltelefon der Mutter

E-Mail der Mutter

Angaben des Vaters entspricht Kontakt-/Informationsadresse entspricht Wohnort des Kindes

Nachname des Vaters

Vorname des Vaters

Beruf des Vaters

Zivilstand des Vaters

Konfession des Vaters

Privattelefon des Vaters

Geschäftstelefon des Vaters

Mobiltelefon des Vaters

E-Mail des Vaters

Name(n) des/der Sorgerechtsinhaber

Ort

Datum

Gymnasium

Anmeldeschluss für die Aufnahmeprüfung ans
Lang-/Kurzgymnasium richtet sich nach den Angaben
der öffentlichen Kantonsschulen: zh.ch/zap

Haben Sie an alle Angaben gedacht? Wir freuen uns auf Ihre Anmeldung!

Bitte senden Sie Ihre Anmeldung direkt an das
Rektorat der gewünschten Schule. Weiterführend
finden Sie alle Angaben zum Schulgeld.

FKS^Z Sumatra

Sekundarschule und 10. Schuljahr

Rektor Adrian Marti

☎ 044 360 82 10

✉ sumatra@fksz.ch

📍 Freie Katholische Schulen Zürich
Sumatrastrasse 31, 8006 Zürich

FKS^Z Gymnasium

Gymnasium

Rektor Dr. Patrik Fischli

☎ 044 360 82 40

✉ gymnasium@fksz.ch

📍 Freie Katholische Schulen Zürich
Sumatrastrasse 31, 8006 Zürich

FKS^Z Kreuzbühl

Primarschule, Sekundarschule und Sek Beruf

Rektorin Ursula Stadler

☎ 044 254 53 70

✉ kreuzbuehl@fksz.ch

📍 Freie Katholische Schulen Zürich
Kreuzbühlstrasse 16, 8008 Zürich

FKS^Z Wiedikon

Primarschule, Sekundarschule und Sek Beruf

Rektorin Monika Wiesli

☎ 044 454 24 10

✉ wiedikon@fksz.ch

📍 Freie Katholische Schulen Zürich
Aemtlerstrasse 45, 8003 Zürich

Schulgeldtabelle

Ermitteln Sie anhand der Schulgeldtabelle Ihr effektives Jahresschulgeld.

Mehrkinderrabatt

Eltern, die gleichzeitig mehrere Kinder an unserer Schule unterrichten lassen, erhalten für das zweite Kind 30% und für jedes weitere 60% Ermässigung.

Reineinkommen* (Steuererklärung)	Primar- und Sekundarschule	10. Schuljahr Sek A **	Lang- und Kurzgymnasium
bis CHF 40'000	CHF 2'945	CHF 5'305	CHF 5'575
bis CHF 42'000	CHF 3'415	CHF 5'660	CHF 5'935
bis CHF 44'000	CHF 3'715	CHF 5'875	CHF 6'160
bis CHF 46'000	CHF 4'015	CHF 6'090	CHF 6'380
bis CHF 48'000	CHF 4'305	CHF 6'305	CHF 6'605
bis CHF 50'000	CHF 4'605	CHF 6'520	CHF 6'825
bis CHF 52'000	CHF 4'895	CHF 6'740	CHF 7'045
bis CHF 54'000	CHF 5'195	CHF 6'955	CHF 7'270
bis CHF 56'000	CHF 5'485	CHF 7'175	CHF 7'485
bis CHF 58'000	CHF 5'785	CHF 7'390	CHF 7'710
bis CHF 60'000	CHF 6'080	CHF 7'600	CHF 7'930
bis CHF 62'000	CHF 6'375	CHF 7'820	CHF 8'150
bis CHF 64'000	CHF 6'575	CHF 8'035	CHF 8'375
bis CHF 66'000	CHF 6'775	CHF 8'255	CHF 8'595
bis CHF 68'000	CHF 6'975	CHF 8'470	CHF 8'820
bis CHF 70'000	CHF 7'180	CHF 8'685	CHF 9'040
bis CHF 72'000	CHF 7'380	CHF 8'905	CHF 9'265
bis CHF 74'000	CHF 7'575	CHF 9'120	CHF 9'485
bis CHF 76'000	CHF 7'780	CHF 9'335	CHF 9'705
bis CHF 78'000	CHF 7'980	CHF 9'550	CHF 9'930
bis CHF 80'000	CHF 8'180	CHF 9'770	CHF 10'145
bis CHF 82'000	CHF 8'380	CHF 9'985	CHF 10'370
bis CHF 84'000	CHF 8'670	CHF 10'305	CHF 10'695
bis CHF 86'000	CHF 8'865	CHF 10'520	CHF 10'920
bis CHF 88'000	CHF 9'070	CHF 10'735	CHF 11'145
bis CHF 90'000	CHF 9'275	CHF 10'955	CHF 11'370
bis CHF 92'000	CHF 9'480	CHF 11'175	CHF 11'595
bis CHF 94'000	CHF 9'675	CHF 11'395	CHF 11'815
bis CHF 96'000	CHF 9'880	CHF 11'615	CHF 12'040
bis CHF 98'000	CHF 10'085	CHF 11'830	CHF 12'265
bis CHF 100'000	CHF 10'290	CHF 12'050	CHF 12'490
bis CHF 102'000	CHF 10'535	CHF 12'285	CHF 12'745
bis CHF 104'000	CHF 10'775	CHF 12'520	CHF 13'000

Reineinkommen* (Steuererklärung)	Primar- und Sekundarschule	10. Schuljahr Sek A **	Lang- und Kurzgymnasium
bis CHF 106'000	CHF 11'020	CHF 12'755	CHF 13'255
bis CHF 108'000	CHF 11'265	CHF 12'990	CHF 13'510
bis CHF 110'000	CHF 11'510	CHF 13'225	CHF 13'770
bis CHF 112'000	CHF 11'755	CHF 13'460	CHF 14'025
bis CHF 114'000	CHF 12'000	CHF 13'690	CHF 14'280
bis CHF 116'000	CHF 12'245	CHF 13'925	CHF 14'535
bis CHF 118'000	CHF 12'495	CHF 14'160	CHF 14'790
bis CHF 120'000	CHF 13'105	CHF 14'810	CHF 15'475
bis CHF 122'000	CHF 13'355	CHF 15'050	CHF 15'740
bis CHF 124'000	CHF 13'610	CHF 15'290	CHF 16'000
bis CHF 126'000	CHF 13'860	CHF 15'535	CHF 16'265
bis CHF 128'000	CHF 14'110	CHF 15'775	CHF 16'530
bis CHF 130'000	CHF 14'640	CHF 16'325	CHF 17'115
bis CHF 132'000	CHF 14'895	CHF 16'570	CHF 17'380
bis CHF 134'000	CHF 15'150	CHF 16'810	CHF 17'655
bis CHF 136'000	CHF 15'410	CHF 17'060	CHF 17'920
bis CHF 138'000	CHF 15'665	CHF 17'305	CHF 18'190
bis CHF 140'000	CHF 16'075	CHF 17'710	CHF 18'625
bis CHF 142'000	CHF 16'230	CHF 17'905	CHF 18'910
bis CHF 144'000	CHF 16'385	CHF 18'095	CHF 19'190
bis CHF 146'000	CHF 16'545	CHF 18'285	CHF 19'475
bis CHF 148'000	CHF 16'705	CHF 18'480	CHF 19'755
bis CHF 150'000	CHF 17'015	CHF 18'840	CHF 20'220
bis CHF 152'000	CHF 17'175	CHF 19'035	CHF 20'505
bis CHF 154'000	CHF 17'330	CHF 19'225	CHF 20'790
bis CHF 156'000	CHF 17'490	CHF 19'420	CHF 21'070
bis CHF 158'000	CHF 17'650	CHF 19'615	CHF 21'360
bis CHF 160'000	CHF 17'815	CHF 19'805	CHF 21'640
bis CHF 162'000	CHF 17'975	CHF 20'000	CHF 21'930
bis CHF 164'000	CHF 18'135	CHF 20'195	CHF 22'210
bis CHF 166'000	CHF 18'290	CHF 20'385	CHF 22'500
bis CHF 168'000	CHF 18'450	CHF 20'585	CHF 22'780
bis CHF 170'000	CHF 18'610	CHF 20'780	CHF 23'065
über CHF 170'000	CHF 18'770	CHF 20'975	CHF 23'350

* Vermögenszuschlagstabelle

Ab einem Vermögen von CHF 500'000 in der für die Bemessung des Schulgeldes relevanten Steuererklärung (Ziff. 35 der Zürcher Steuererklärung oder analoger Wert bei Personen ohne Zürcher Steuererklärung) wird das zur Berechnung des Schulgeldes massgebliche Reineinkommen um einen Zuschlag gemäss nachfolgender Vermögenszuschlagstabelle erhöht.

** Ermässigung

Schülerinnen und Schüler, die während mindestens zwei Jahren an den Freien Katholischen Schulen Zürich waren, besuchen das 10. Schuljahr vergünstigt zu den Konditionen der Primar- und Sekundarstufe.

Vermögenszuschlagstabelle

Vermögen (Steuererklärung) Zuschlag zum Reineinkommen

bis CHF 500'000	—
bis CHF 520'000	CHF 1'400
bis CHF 540'000	CHF 2'800
bis CHF 560'000	CHF 4'200
bis CHF 580'000	CHF 5'600
bis CHF 600'000	CHF 7'000
bis CHF 620'000	CHF 8'400
bis CHF 640'000	CHF 9'800
bis CHF 660'000	CHF 11'200
bis CHF 680'000	CHF 12'600
bis CHF 700'000	CHF 14'000
bis CHF 720'000	CHF 15'400
bis CHF 740'000	CHF 16'800
bis CHF 760'000	CHF 18'200
bis CHF 780'000	CHF 19'600
bis CHF 800'000	CHF 21'000
bis CHF 820'000	CHF 22'400
bis CHF 840'000	CHF 23'800
bis CHF 860'000	CHF 25'200
bis CHF 880'000	CHF 26'600
bis CHF 900'000	CHF 28'000
bis CHF 920'000	CHF 29'400
bis CHF 940'000	CHF 30'800
bis CHF 960'000	CHF 32'200
bis CHF 980'000	CHF 33'600
bis CHF 1'000'000	CHF 35'000
bis CHF 1'020'000	CHF 37'000
bis CHF 1'040'000	CHF 39'000
bis CHF 1'060'000	CHF 41'000
bis CHF 1'080'000	CHF 43'000
bis CHF 1'100'000	CHF 45'000
bis CHF 1'120'000	CHF 47'000
bis CHF 1'140'000	CHF 49'000
bis CHF 1'160'000	CHF 51'000
bis CHF 1'180'000	CHF 53'000
bis CHF 1'200'000	CHF 55'000
bis CHF 1'220'000	CHF 57'000
bis CHF 1'240'000	CHF 59'000
bis CHF 1'260'000	CHF 61'000
bis CHF 1'280'000	CHF 63'000
bis CHF 1'300'000	CHF 65'000
bis CHF 1'320'000	CHF 67'000
bis CHF 1'340'000	CHF 69'000
bis CHF 1'360'000	CHF 71'000
bis CHF 1'380'000	CHF 73'000
bis CHF 1'400'000	CHF 75'000
bis CHF 1'420'000	CHF 77'000

Vermögen (Steuererklärung) Zuschlag zum Reineinkommen

bis CHF 1'460'000	CHF 81'000
bis CHF 1'480'000	CHF 83'000
bis CHF 1'500'000	CHF 85'000
bis CHF 1'520'000	CHF 87'000
bis CHF 1'540'000	CHF 89'000
bis CHF 1'560'000	CHF 91'000
bis CHF 1'580'000	CHF 93'000
bis CHF 1'600'000	CHF 95'000
bis CHF 1'620'000	CHF 97'000
bis CHF 1'640'000	CHF 99'000
bis CHF 1'660'000	CHF 101'000
bis CHF 1'680'000	CHF 103'000
bis CHF 1'700'000	CHF 105'000
bis CHF 1'720'000	CHF 107'000
bis CHF 1'740'000	CHF 109'000
bis CHF 1'760'000	CHF 111'000
bis CHF 1'780'000	CHF 113'000
bis CHF 1'800'000	CHF 115'000
bis CHF 1'820'000	CHF 117'000
bis CHF 1'840'000	CHF 119'000
bis CHF 1'860'000	CHF 121'000
bis CHF 1'880'000	CHF 123'000
bis CHF 1'900'000	CHF 125'000
bis CHF 1'920'000	CHF 127'000
bis CHF 1'940'000	CHF 129'000
bis CHF 1'960'000	CHF 131'000
bis CHF 1'980'000	CHF 133'000
bis CHF 2'000'000	CHF 135'000
bis CHF 2'020'000	CHF 137'000
bis CHF 2'040'000	CHF 139'000
bis CHF 2'060'000	CHF 141'000
bis CHF 2'080'000	CHF 143'000
bis CHF 2'100'000	CHF 145'000
bis CHF 2'120'000	CHF 147'000
bis CHF 2'140'000	CHF 149'000
bis CHF 2'160'000	CHF 151'000
bis CHF 2'180'000	CHF 153'000
bis CHF 2'200'000	CHF 155'000
bis CHF 2'220'000	CHF 157'000
bis CHF 2'240'000	CHF 159'000
bis CHF 2'260'000	CHF 161'000
bis CHF 2'280'000	CHF 163'000
bis CHF 2'300'000	CHF 165'000
bis CHF 2'320'000	CHF 167'000
bis CHF 2'340'000	CHF 169'000
bis CHF 2'360'000	CHF 171'000
über CHF 2'360'000	CHF 171'000

Unser Anhang zum Schulgeld

Dank der finanziellen Unterstützung verschiedener kirchlicher Institutionen können wir ein Schulgeld festsetzen, das vom Einkommen und Vermögen abhängig ist und wesentlich unter den Selbstkosten liegt. Das Schulgeld wird nach den Steuerfaktoren bemessen, wenn die Eltern die aktuelle Steuerveranlagungsverfügung der Staats- und Gemeindesteuern zusammen mit der Steuererklärung, die dieser Verfügung zugrunde liegt, bis spätestens am 15. Juli vor Schuljahresbeginn als Kopien der Verwaltung einreichen (Freie Katholische Schulen Zürich, Sumatrastrasse 31, 8006 Zürich). Andernfalls gilt das Normalschulgeld (höchster Tarif zuzüglich Zuschläge).

❶ Schulgeldtabelle abhängig vom Einkommen

und Vermögen: Die Ansätze können den Tabellen auf den Innenseiten entnommen werden.

❷ **Ein Zuschlag** von CHF 4'200 fällt an für Familien, deren Kirchgemeinden nicht Mitglied im Verein Freie Katholische Schulen Zürich sind.

❸ **Das Schulmaterial ist zusätzlich zu bezahlen.**

❹ Schulgerät

Ein von der Schule abgegebenes Tablet (intern gewartet) wird ebenfalls in Rechnung gestellt (Sekundarschule und Gymnasium). Die Anbindung eigener Geräte ist nicht vorgesehen.

❺ Bei einem Eintritt oder Austritt während des Schuljahres ist das Schulgeld gemäss folgender Regelung zu entrichten:

- Bei Austritt ab dem 15. Juni des jeweils vorangehenden Schuljahres bis zum Schulbeginn ist eine Zahlung von CHF 1'000, im 10. Schuljahr und am Gymnasium von CHF 2'200 zu entrichten;
- Bei Austritt ab dem Schulbeginn bis zu den Herbstferien sind 30% des Jahresschulgeldes zu bezahlen;
- Bei Austritt zwischen den Herbst- und den Weihnachtsferien: 50% des Jahresschulgeldes;
- Bei Austritt zwischen den Weihnachts- und den Sportferien: 70% des Jahresschulgeldes;
- Bei Austritt nach den Sportferien: 100% des Jahresschulgeldes;
- Bei Austritt während oder am Schluss der Probezeit am Gymnasium: 50% des Jahresschulgeldes;
- Bei Eintritt während des Schuljahres gilt eine spezielle Regelung.

Unser Anhang zur Anmeldung

Die Anmeldung hat mit dem Anmeldeformular (Seite 3–5) an das Rektorat der gewünschten Schule zu erfolgen. Der Anmeldeschluss für die Aufnahmeprüfung ans Lang-/Kurzgymnasium richtet sich nach den Angaben der öffentlichen Kantonschulen (zh.ch/zap). Bei Überbelegung einzelner Schulhäuser behält sich die Rektorenkonferenz Umteilungen vor. Nach der Bestätigung der Anmeldung ist eine Reservationsgebühr von CHF 750 (am

Lang- und Kurzgymnasium CHF 2'000) zu entrichten. Diese wird voll auf das Schulgeld angerechnet, aber bei einem späteren Rückzug der Anmeldung nicht zurückerstattet. Bitte beachten Sie, dass eine Anmeldung erst nach erfolgter Rücksendung des Anmeldeformulars sowie nach Bezahlung der Reservationsgebühr verbindlich ist. Für das Lang- und Kurzgymnasium wird eine Anmelde- und eine Prüfungsgebühr von je CHF 100 erhoben.

Trägerschaft

Verein Freie Katholische Schulen Zürich

Schulbehörde

Willy Bischofberger, Dipl. Informatik-Ing. ETH,
MBA INSEAD, Präsident des Schulrates

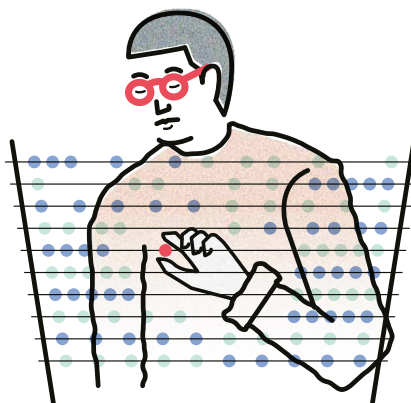
Schulleitung

Christoph Büchli-Sen, Direktor
Monika Wiesli, Rektorin Wiedikon
Dr. Patrik Fischli, Rektor Gymnasium
Adrian Marti, Rektor Sumatra
Ursula Stadler, Rektorin Kreuzbühl

Vereinsmitgliedschaft von Kirchgemeinden:

Alle römisch-katholischen Kirchgemeinden der Stadt Zürich sowie die nachfolgend aufgeführten ausserstädtischen Kirchgemeinden sind Mitglied des Vereins Freie Katholische Schulen Zürich:

Adliswil	Hausen-Mettmenstetten	Oberengstringen	Urdorf
Affoltern a.A.	Herrliberg	Oberrieden	Uster
Birmensdorf	Horgen-Hirzel	Opfikon	Wald
Dielsdorf	Illnau-Effretikon	Regensdorf	Wallisellen
Dietikon	Kilchberg	Rickenbach-Seuzach	Winterthur
Dübendorf	Kloten	Rümlang	Zollikon-Zumikon
Egg	Küsnacht-Erlenbach	Rüti	
Geroldswil	Langnau a.A.	Schlieren	
Glattfelden-Eglisau-Rafz	Meilen	Thalwil-Rüschlikon	



Fragen zum Schulgeld?

Unsere Buchhaltung steht Ihnen gerne für Antworten zur Verfügung:

☎ 044 360 82 05

✉ buchhaltung@fksz.ch

Freie Katholische Schulen Zürich

Sumatrastrasse 31
CH-8006 Zürich

☎ 044 360 82 00

✉ sekretariat@fksz.ch

🌐 fksz.ch