



# Unser einkommens- abhängiges Schulgeld

# Schulgeldtabelle

Ermitteln Sie anhand der Schulgeldtabelle Ihr effektives Jahresschulgeld.

## Mehrkinderrabatt

Eltern, die gleichzeitig mehrere Kinder an unserer Schule unterrichten lassen, erhalten für das zweite Kind 30% und für jedes weitere 60% Ermässigung.

Reineinkommen* (Steuererklärung)	Primar- und Sekundarschule	10. Schuljahr Sek A **	Lang- und Kurzgymnasium
bis CHF 40'000	CHF 2'920	CHF 5'260	CHF 5'525
bis CHF 42'000	CHF 3'390	CHF 5'610	CHF 5'885
bis CHF 44'000	CHF 3'685	CHF 5'820	CHF 6'105
bis CHF 46'000	CHF 3'980	CHF 6'040	CHF 6'325
bis CHF 48'000	CHF 4'270	CHF 6'250	CHF 6'550
bis CHF 50'000	CHF 4'565	CHF 6'465	CHF 6'765
bis CHF 52'000	CHF 4'855	CHF 6'680	CHF 6'985
bis CHF 54'000	CHF 5'150	CHF 6'895	CHF 7'205
bis CHF 56'000	CHF 5'440	CHF 7'110	CHF 7'425
bis CHF 58'000	CHF 5'735	CHF 7'325	CHF 7'645
bis CHF 60'000	CHF 6'030	CHF 7'535	CHF 7'865
bis CHF 62'000	CHF 6'320	CHF 7'755	CHF 8'080
bis CHF 64'000	CHF 6'515	CHF 7'965	CHF 8'305
bis CHF 66'000	CHF 6'720	CHF 8'185	CHF 8'520
bis CHF 68'000	CHF 6'915	CHF 8'395	CHF 8'745
bis CHF 70'000	CHF 7'115	CHF 8'610	CHF 8'960
bis CHF 72'000	CHF 7'315	CHF 8'825	CHF 9'185
bis CHF 74'000	CHF 7'510	CHF 9'040	CHF 9'400
bis CHF 76'000	CHF 7'715	CHF 9'255	CHF 9'620
bis CHF 78'000	CHF 7'910	CHF 9'470	CHF 9'840
bis CHF 80'000	CHF 8'110	CHF 9'685	CHF 10'060
bis CHF 82'000	CHF 8'310	CHF 9'900	CHF 10'280
bis CHF 84'000	CHF 8'595	CHF 10'215	CHF 10'605
bis CHF 86'000	CHF 8'790	CHF 10'425	CHF 10'825
bis CHF 88'000	CHF 8'990	CHF 10'645	CHF 11'050
bis CHF 90'000	CHF 9'195	CHF 10'860	CHF 11'270
bis CHF 92'000	CHF 9'395	CHF 11'080	CHF 11'495
bis CHF 94'000	CHF 9'595	CHF 11'300	CHF 11'710
bis CHF 96'000	CHF 9'795	CHF 11'515	CHF 11'935
bis CHF 98'000	CHF 9'995	CHF 11'730	CHF 12'155
bis CHF 100'000	CHF 10'200	CHF 11'945	CHF 12'380
bis CHF 102'000	CHF 10'445	CHF 12'180	CHF 12'635
bis CHF 104'000	CHF 10'680	CHF 12'410	CHF 12'890

Reineinkommen* (Steuererklärung)	Primar- und Sekundarschule	10. Schuljahr Sek A **	Lang- und Kurzgymnasium
bis CHF 106'000	CHF 10'925	CHF 12'645	CHF 13'140
bis CHF 108'000	CHF 11'170	CHF 12'875	CHF 13'395
bis CHF 110'000	CHF 11'410	CHF 13'110	CHF 13'650
bis CHF 112'000	CHF 11'655	CHF 13'345	CHF 13'905
bis CHF 114'000	CHF 11'900	CHF 13'570	CHF 14'155
bis CHF 116'000	CHF 12'140	CHF 13'805	CHF 14'410
bis CHF 118'000	CHF 12'385	CHF 14'040	CHF 14'665
bis CHF 120'000	CHF 12'875	CHF 14'545	CHF 15'200
bis CHF 122'000	CHF 13'120	CHF 14'785	CHF 15'460
bis CHF 124'000	CHF 13'370	CHF 15'020	CHF 15'720
bis CHF 126'000	CHF 13'615	CHF 15'260	CHF 15'975
bis CHF 128'000	CHF 13'860	CHF 15'495	CHF 16'235
bis CHF 130'000	CHF 14'385	CHF 16'040	CHF 16'815
bis CHF 132'000	CHF 14'635	CHF 16'280	CHF 17'075
bis CHF 134'000	CHF 14'885	CHF 16'520	CHF 17'345
bis CHF 136'000	CHF 15'145	CHF 16'765	CHF 17'605
bis CHF 138'000	CHF 15'395	CHF 17'005	CHF 17'870
bis CHF 140'000	CHF 15'795	CHF 17'405	CHF 18'305
bis CHF 142'000	CHF 15'945	CHF 17'595	CHF 18'585
bis CHF 144'000	CHF 16'100	CHF 17'780	CHF 18'855
bis CHF 146'000	CHF 16'260	CHF 17'970	CHF 19'135
bis CHF 148'000	CHF 16'415	CHF 18'160	CHF 19'410
bis CHF 150'000	CHF 16'725	CHF 18'515	CHF 19'875
bis CHF 152'000	CHF 16'880	CHF 18'705	CHF 20'150
bis CHF 154'000	CHF 17'035	CHF 18'895	CHF 20'435
bis CHF 156'000	CHF 17'190	CHF 19'085	CHF 20'710
bis CHF 158'000	CHF 17'350	CHF 19'275	CHF 20'990
bis CHF 160'000	CHF 17'505	CHF 19'465	CHF 21'270
bis CHF 162'000	CHF 17'665	CHF 19'655	CHF 21'550
bis CHF 164'000	CHF 17'820	CHF 19'845	CHF 21'830
bis CHF 166'000	CHF 17'975	CHF 20'035	CHF 22'110
bis CHF 168'000	CHF 18'130	CHF 20'230	CHF 22'390
bis CHF 170'000	CHF 18'290	CHF 20'420	CHF 22'670
über CHF 170'000	CHF 18'445	CHF 20'610	CHF 22'945

### \* Vermögenszuschlagstabelle

Ab einem Vermögen von CHF 500'000 in der für die Bemessung des Schulgeldes relevanten Steuererklärung (Ziff. 35 der Zürcher Steuererklärung oder analoger Wert bei Personen ohne Zürcher Steuererklärung) wird das zur Berechnung des Schulgeldes massgebliche Reineinkommen um einen Zuschlag gemäss nachfolgender Vermögenszuschlagstabelle erhöht.

### \*\* Ermässigung

Schülerinnen und Schüler, die während mindestens zwei Jahren an den Freien Katholischen Schulen Zürich waren, besuchen das 10. Schuljahr vergünstigt zu den Konditionen der Primar- und Sekundarstufe.

# Vermögenszuschlagstabelle

## Vermögen (Steuererklärung) Zuschlag zum Reineinkommen

bis CHF 500'000	—
bis CHF 520'000	<b>CHF 1'400</b>
bis CHF 540'000	<b>CHF 2'800</b>
bis CHF 560'000	<b>CHF 4'200</b>
bis CHF 580'000	<b>CHF 5'600</b>
bis CHF 600'000	<b>CHF 7'000</b>
bis CHF 620'000	<b>CHF 8'400</b>
bis CHF 640'000	<b>CHF 9'800</b>
bis CHF 660'000	<b>CHF 11'200</b>
bis CHF 680'000	<b>CHF 12'600</b>
bis CHF 700'000	<b>CHF 14'000</b>
bis CHF 720'000	<b>CHF 15'400</b>
bis CHF 740'000	<b>CHF 16'800</b>
bis CHF 760'000	<b>CHF 18'200</b>
bis CHF 780'000	<b>CHF 19'600</b>
bis CHF 800'000	<b>CHF 21'000</b>
bis CHF 820'000	<b>CHF 22'400</b>
bis CHF 840'000	<b>CHF 23'800</b>
bis CHF 860'000	<b>CHF 25'200</b>
bis CHF 880'000	<b>CHF 26'600</b>
bis CHF 900'000	<b>CHF 28'000</b>
bis CHF 920'000	<b>CHF 29'400</b>
bis CHF 940'000	<b>CHF 30'800</b>
bis CHF 960'000	<b>CHF 32'200</b>
bis CHF 980'000	<b>CHF 33'600</b>
bis CHF 1'000'000	<b>CHF 35'000</b>
bis CHF 1'020'000	<b>CHF 37'000</b>
bis CHF 1'040'000	<b>CHF 39'000</b>
bis CHF 1'060'000	<b>CHF 41'000</b>
bis CHF 1'080'000	<b>CHF 43'000</b>
bis CHF 1'100'000	<b>CHF 45'000</b>
bis CHF 1'120'000	<b>CHF 47'000</b>
bis CHF 1'140'000	<b>CHF 49'000</b>
bis CHF 1'160'000	<b>CHF 51'000</b>
bis CHF 1'180'000	<b>CHF 53'000</b>
bis CHF 1'200'000	<b>CHF 55'000</b>
bis CHF 1'220'000	<b>CHF 57'000</b>
bis CHF 1'240'000	<b>CHF 59'000</b>
bis CHF 1'260'000	<b>CHF 61'000</b>
bis CHF 1'280'000	<b>CHF 63'000</b>
bis CHF 1'300'000	<b>CHF 65'000</b>
bis CHF 1'320'000	<b>CHF 67'000</b>
bis CHF 1'340'000	<b>CHF 69'000</b>
bis CHF 1'360'000	<b>CHF 71'000</b>
bis CHF 1'380'000	<b>CHF 73'000</b>
bis CHF 1'400'000	<b>CHF 75'000</b>
bis CHF 1'420'000	<b>CHF 77'000</b>

## Vermögen (Steuererklärung) Zuschlag zum Reineinkommen

bis CHF 1'460'000	<b>CHF 81'000</b>
bis CHF 1'480'000	<b>CHF 83'000</b>
bis CHF 1'500'000	<b>CHF 85'000</b>
bis CHF 1'520'000	<b>CHF 87'000</b>
bis CHF 1'540'000	<b>CHF 89'000</b>
bis CHF 1'560'000	<b>CHF 91'000</b>
bis CHF 1'580'000	<b>CHF 93'000</b>
bis CHF 1'600'000	<b>CHF 95'000</b>
bis CHF 1'620'000	<b>CHF 97'000</b>
bis CHF 1'640'000	<b>CHF 99'000</b>
bis CHF 1'660'000	<b>CHF 101'000</b>
bis CHF 1'680'000	<b>CHF 103'000</b>
bis CHF 1'700'000	<b>CHF 105'000</b>
bis CHF 1'720'000	<b>CHF 107'000</b>
bis CHF 1'740'000	<b>CHF 109'000</b>
bis CHF 1'760'000	<b>CHF 111'000</b>
bis CHF 1'780'000	<b>CHF 113'000</b>
bis CHF 1'800'000	<b>CHF 115'000</b>
bis CHF 1'820'000	<b>CHF 117'000</b>
bis CHF 1'840'000	<b>CHF 119'000</b>
bis CHF 1'860'000	<b>CHF 121'000</b>
bis CHF 1'880'000	<b>CHF 123'000</b>
bis CHF 1'900'000	<b>CHF 125'000</b>
bis CHF 1'920'000	<b>CHF 127'000</b>
bis CHF 1'940'000	<b>CHF 129'000</b>
bis CHF 1'960'000	<b>CHF 131'000</b>
bis CHF 1'980'000	<b>CHF 133'000</b>
bis CHF 2'000'000	<b>CHF 135'000</b>
bis CHF 2'020'000	<b>CHF 137'000</b>
bis CHF 2'040'000	<b>CHF 139'000</b>
bis CHF 2'060'000	<b>CHF 141'000</b>
bis CHF 2'080'000	<b>CHF 143'000</b>
bis CHF 2'100'000	<b>CHF 145'000</b>
bis CHF 2'120'000	<b>CHF 147'000</b>
bis CHF 2'140'000	<b>CHF 149'000</b>
bis CHF 2'160'000	<b>CHF 151'000</b>
bis CHF 2'180'000	<b>CHF 153'000</b>
bis CHF 2'200'000	<b>CHF 155'000</b>
bis CHF 2'220'000	<b>CHF 157'000</b>
bis CHF 2'240'000	<b>CHF 159'000</b>
bis CHF 2'260'000	<b>CHF 161'000</b>
bis CHF 2'280'000	<b>CHF 163'000</b>
bis CHF 2'300'000	<b>CHF 165'000</b>
bis CHF 2'320'000	<b>CHF 167'000</b>
bis CHF 2'340'000	<b>CHF 169'000</b>
bis CHF 2'360'000	<b>CHF 171'000</b>
über CHF 2'360'000	<b>CHF 171'000</b>

# Unser Anhang zum Schulgeld

Dank der finanziellen Unterstützung verschiedener kirchlicher Institutionen können wir ein Schulgeld festsetzen, das vom Einkommen und Vermögen abhängig ist und wesentlich unter den Selbstkosten liegt. Das Schulgeld wird nach den Steuerfaktoren bemessen, wenn die Eltern die aktuelle Steuerveranlagungsverfügung der Staats- und Gemeindesteuern zusammen mit der Steuererklärung, die dieser Verfügung zugrunde liegt, bis spätestens am 15. Juli vor Schuljahresbeginn als Kopien der Verwaltung einreichen (Freie Katholische Schulen Zürich, Sumatrastrasse 31, 8006 Zürich). Andernfalls gilt das Normalschulgeld (höchster Tarif zuzüglich Zuschläge).

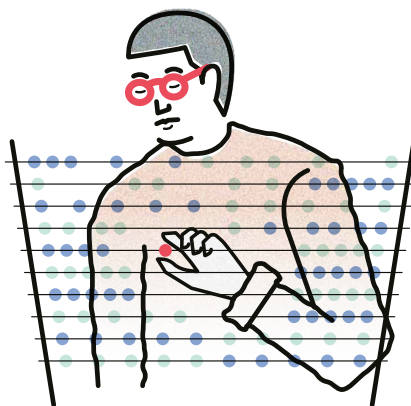
- ❶ **Schulgeldtabelle abhängig vom Einkommen und Vermögen:** Die Ansätze können den Tabellen auf den Innenseiten entnommen werden.
- ❷ **Ein Zuschlag** von CHF 4'200 fällt an für Familien, deren Kirchgemeinden nicht Mitglied im Verein Freie Katholische Schulen Zürich sind.
- ❸ **Das Schulmaterial ist zusätzlich zu bezahlen.**

## Vereinsmitgliedschaft von Kirchgemeinden

Alle römisch-katholischen Kirchgemeinden der Stadt Zürich sowie die nachfolgend aufgeführten ausserstädtischen Kirchgemeinden sind Mitglied des Vereins Freie Katholische Schulen Zürich:

Adliswil	Meilen
Affoltern a.A.	Oberengstringen
Birmensdorf	Oberrieden
Dielsdorf	Opfikon
Dietikon	Regensdorf
Dübendorf	Rickenbach-Seuzach
Egg	Rümlang
Geroldswil	Rüti
Glattfelden-Eglisau-Rafz	Schlieren
Hausen-Mettmenstetten	Thalwil-Rüschlikon
Herrliberg	Urdorf
Horgen-Hirzel	Uster
Illnau-Effretikon	Wald
Kilchberg	Wallisellen
Kloten	Winterthur
Küsnacht-Erlenbach	Zollikon-Zumikon
Langnau a.A.	

- ❹ **Schulgerät**  
Ein von der Schule abgegebenes Tablet (intern gewartet) wird ebenfalls in Rechnung gestellt (Sekundarschule und Gymnasium). Die Anbindung eigener Geräte ist nicht vorgesehen.
- ❺ **Bei einem Eintritt oder Austritt während des Schuljahres ist das Schulgeld gemäss folgender Regelung zu entrichten:**
  - Bei Austritt ab dem 15. Juni des jeweils vorangehenden Schuljahres bis zum Schulbeginn ist eine Zahlung von CHF 1'000, im 10. Schuljahr und am Gymnasium von CHF 2'200 zu entrichten;
  - Bei Austritt ab dem Schulbeginn bis zu den Herbstferien sind 30% des Jahresschulgeldes zu bezahlen;
  - Bei Austritt zwischen den Herbst- und den Weihnachtsferien: 50% des Jahresschulgeldes;
  - Bei Austritt zwischen den Weihnachts- und den Sportferien: 70% des Jahresschulgeldes;
  - Bei Austritt nach den Sportferien: 100% des Jahresschulgeldes;
  - Bei Austritt während oder am Schluss der Probezeit am Gymnasium: 50% des Jahresschulgeldes;
  - Bei Eintritt während des Schuljahres gilt eine spezielle Regelung.



### **Fragen zum Schulgeld?**

Unsere Buchhaltung steht Ihnen gerne für Antworten zur Verfügung:

☎ 044 360 82 05

✉ buchhaltung@fksz.ch

### **Freie Katholische Schulen Zürich**

Sumatrastrasse 31  
CH-8006 Zürich

☎ 044 360 82 00

✉ sekretariat@fksz.ch

🌐 fksz.ch