



# Unser einkommens- abhängiges Schulgeld

# Schulgeldtabelle

Ermitteln Sie anhand der Schulgeldtabelle Ihr effektives Jahresschulgeld.

## Mehrkinderrabatt

Eltern, die gleichzeitig mehrere Kinder an unserer Schule unterrichten lassen, erhalten für das zweite Kind 30% und für jedes weitere 60% Ermässigung.

Reineinkommen* (Steuererklärung)	Primar- und Sekundarschule	10. Schuljahr Sek A **	Lang- und Kurzgymnasium
bis CHF 40'000	CHF 2'945	CHF 5'305	CHF 5'575
bis CHF 42'000	CHF 3'415	CHF 5'660	CHF 5'935
bis CHF 44'000	CHF 3'715	CHF 5'875	CHF 6'160
bis CHF 46'000	CHF 4'015	CHF 6'090	CHF 6'380
bis CHF 48'000	CHF 4'305	CHF 6'305	CHF 6'605
bis CHF 50'000	CHF 4'605	CHF 6'520	CHF 6'825
bis CHF 52'000	CHF 4'895	CHF 6'740	CHF 7'045
bis CHF 54'000	CHF 5'195	CHF 6'955	CHF 7'270
bis CHF 56'000	CHF 5'485	CHF 7'175	CHF 7'485
bis CHF 58'000	CHF 5'785	CHF 7'390	CHF 7'710
bis CHF 60'000	CHF 6'080	CHF 7'600	CHF 7'930
bis CHF 62'000	CHF 6'375	CHF 7'820	CHF 8'150
bis CHF 64'000	CHF 6'575	CHF 8'035	CHF 8'375
bis CHF 66'000	CHF 6'775	CHF 8'255	CHF 8'595
bis CHF 68'000	CHF 6'975	CHF 8'470	CHF 8'820
bis CHF 70'000	CHF 7'180	CHF 8'685	CHF 9'040
bis CHF 72'000	CHF 7'380	CHF 8'905	CHF 9'265
bis CHF 74'000	CHF 7'575	CHF 9'120	CHF 9'485
bis CHF 76'000	CHF 7'780	CHF 9'335	CHF 9'705
bis CHF 78'000	CHF 7'980	CHF 9'550	CHF 9'930
bis CHF 80'000	CHF 8'180	CHF 9'770	CHF 10'145
bis CHF 82'000	CHF 8'380	CHF 9'985	CHF 10'370
bis CHF 84'000	CHF 8'670	CHF 10'305	CHF 10'695
bis CHF 86'000	CHF 8'865	CHF 10'520	CHF 10'920
bis CHF 88'000	CHF 9'070	CHF 10'735	CHF 11'145
bis CHF 90'000	CHF 9'275	CHF 10'955	CHF 11'370
bis CHF 92'000	CHF 9'480	CHF 11'175	CHF 11'595
bis CHF 94'000	CHF 9'675	CHF 11'395	CHF 11'815
bis CHF 96'000	CHF 9'880	CHF 11'615	CHF 12'040
bis CHF 98'000	CHF 10'085	CHF 11'830	CHF 12'265
bis CHF 100'000	CHF 10'290	CHF 12'050	CHF 12'490
bis CHF 102'000	CHF 10'535	CHF 12'285	CHF 12'745
bis CHF 104'000	CHF 10'775	CHF 12'520	CHF 13'000

Reineinkommen* (Steuererklärung)	Primar- und Sekundarschule	10. Schuljahr Sek A **	Lang- und Kurzgymnasium
bis CHF 106'000	CHF 11'020	CHF 12'755	CHF 13'255
bis CHF 108'000	CHF 11'265	CHF 12'990	CHF 13'510
bis CHF 110'000	CHF 11'510	CHF 13'225	CHF 13'770
bis CHF 112'000	CHF 11'755	CHF 13'460	CHF 14'025
bis CHF 114'000	CHF 12'000	CHF 13'690	CHF 14'280
bis CHF 116'000	CHF 12'245	CHF 13'925	CHF 14'535
bis CHF 118'000	CHF 12'495	CHF 14'160	CHF 14'790
bis CHF 120'000	CHF 13'105	CHF 14'810	CHF 15'475
bis CHF 122'000	CHF 13'355	CHF 15'050	CHF 15'740
bis CHF 124'000	CHF 13'610	CHF 15'290	CHF 16'000
bis CHF 126'000	CHF 13'860	CHF 15'535	CHF 16'265
bis CHF 128'000	CHF 14'110	CHF 15'775	CHF 16'530
bis CHF 130'000	CHF 14'640	CHF 16'325	CHF 17'115
bis CHF 132'000	CHF 14'895	CHF 16'570	CHF 17'380
bis CHF 134'000	CHF 15'150	CHF 16'810	CHF 17'655
bis CHF 136'000	CHF 15'410	CHF 17'060	CHF 17'920
bis CHF 138'000	CHF 15'665	CHF 17'305	CHF 18'190
bis CHF 140'000	CHF 16'075	CHF 17'710	CHF 18'625
bis CHF 142'000	CHF 16'230	CHF 17'905	CHF 18'910
bis CHF 144'000	CHF 16'385	CHF 18'095	CHF 19'190
bis CHF 146'000	CHF 16'545	CHF 18'285	CHF 19'475
bis CHF 148'000	CHF 16'705	CHF 18'480	CHF 19'755
bis CHF 150'000	CHF 17'015	CHF 18'840	CHF 20'220
bis CHF 152'000	CHF 17'175	CHF 19'035	CHF 20'505
bis CHF 154'000	CHF 17'330	CHF 19'225	CHF 20'790
bis CHF 156'000	CHF 17'490	CHF 19'420	CHF 21'070
bis CHF 158'000	CHF 17'650	CHF 19'615	CHF 21'360
bis CHF 160'000	CHF 17'815	CHF 19'805	CHF 21'640
bis CHF 162'000	CHF 17'975	CHF 20'000	CHF 21'930
bis CHF 164'000	CHF 18'135	CHF 20'195	CHF 22'210
bis CHF 166'000	CHF 18'290	CHF 20'385	CHF 22'500
bis CHF 168'000	CHF 18'450	CHF 20'585	CHF 22'780
bis CHF 170'000	CHF 18'610	CHF 20'780	CHF 23'065
über CHF 170'000	CHF 18'770	CHF 20'975	CHF 23'350

### \* Vermögenszuschlagstabelle

Ab einem Vermögen von CHF 500'000 in der für die Bemessung des Schulgeldes relevanten Steuererklärung (Ziff. 35 der Zürcher Steuererklärung oder analoger Wert bei Personen ohne Zürcher Steuererklärung) wird das zur Berechnung des Schulgeldes massgebliche Reineinkommen um einen Zuschlag gemäss nachfolgender Vermögenszuschlagstabelle erhöht.

### \*\* Ermässigung

Schülerinnen und Schüler, die während mindestens zwei Jahren an den Freien Katholischen Schulen Zürich waren, besuchen das 10. Schuljahr vergünstigt zu den Konditionen der Primar- und Sekundarstufe.

# Vermögenszuschlagstabelle

## Vermögen (Steuererklärung) Zuschlag zum Reineinkommen

bis CHF 500'000	—
bis CHF 520'000	<b>CHF 1'400</b>
bis CHF 540'000	<b>CHF 2'800</b>
bis CHF 560'000	<b>CHF 4'200</b>
bis CHF 580'000	<b>CHF 5'600</b>
bis CHF 600'000	<b>CHF 7'000</b>
bis CHF 620'000	<b>CHF 8'400</b>
bis CHF 640'000	<b>CHF 9'800</b>
bis CHF 660'000	<b>CHF 11'200</b>
bis CHF 680'000	<b>CHF 12'600</b>
bis CHF 700'000	<b>CHF 14'000</b>
bis CHF 720'000	<b>CHF 15'400</b>
bis CHF 740'000	<b>CHF 16'800</b>
bis CHF 760'000	<b>CHF 18'200</b>
bis CHF 780'000	<b>CHF 19'600</b>
bis CHF 800'000	<b>CHF 21'000</b>
bis CHF 820'000	<b>CHF 22'400</b>
bis CHF 840'000	<b>CHF 23'800</b>
bis CHF 860'000	<b>CHF 25'200</b>
bis CHF 880'000	<b>CHF 26'600</b>
bis CHF 900'000	<b>CHF 28'000</b>
bis CHF 920'000	<b>CHF 29'400</b>
bis CHF 940'000	<b>CHF 30'800</b>
bis CHF 960'000	<b>CHF 32'200</b>
bis CHF 980'000	<b>CHF 33'600</b>
bis CHF 1'000'000	<b>CHF 35'000</b>
bis CHF 1'020'000	<b>CHF 37'000</b>
bis CHF 1'040'000	<b>CHF 39'000</b>
bis CHF 1'060'000	<b>CHF 41'000</b>
bis CHF 1'080'000	<b>CHF 43'000</b>
bis CHF 1'100'000	<b>CHF 45'000</b>
bis CHF 1'120'000	<b>CHF 47'000</b>
bis CHF 1'140'000	<b>CHF 49'000</b>
bis CHF 1'160'000	<b>CHF 51'000</b>
bis CHF 1'180'000	<b>CHF 53'000</b>
bis CHF 1'200'000	<b>CHF 55'000</b>
bis CHF 1'220'000	<b>CHF 57'000</b>
bis CHF 1'240'000	<b>CHF 59'000</b>
bis CHF 1'260'000	<b>CHF 61'000</b>
bis CHF 1'280'000	<b>CHF 63'000</b>
bis CHF 1'300'000	<b>CHF 65'000</b>
bis CHF 1'320'000	<b>CHF 67'000</b>
bis CHF 1'340'000	<b>CHF 69'000</b>
bis CHF 1'360'000	<b>CHF 71'000</b>
bis CHF 1'380'000	<b>CHF 73'000</b>
bis CHF 1'400'000	<b>CHF 75'000</b>
bis CHF 1'420'000	<b>CHF 77'000</b>

## Vermögen (Steuererklärung) Zuschlag zum Reineinkommen

bis CHF 1'460'000	<b>CHF 81'000</b>
bis CHF 1'480'000	<b>CHF 83'000</b>
bis CHF 1'500'000	<b>CHF 85'000</b>
bis CHF 1'520'000	<b>CHF 87'000</b>
bis CHF 1'540'000	<b>CHF 89'000</b>
bis CHF 1'560'000	<b>CHF 91'000</b>
bis CHF 1'580'000	<b>CHF 93'000</b>
bis CHF 1'600'000	<b>CHF 95'000</b>
bis CHF 1'620'000	<b>CHF 97'000</b>
bis CHF 1'640'000	<b>CHF 99'000</b>
bis CHF 1'660'000	<b>CHF 101'000</b>
bis CHF 1'680'000	<b>CHF 103'000</b>
bis CHF 1'700'000	<b>CHF 105'000</b>
bis CHF 1'720'000	<b>CHF 107'000</b>
bis CHF 1'740'000	<b>CHF 109'000</b>
bis CHF 1'760'000	<b>CHF 111'000</b>
bis CHF 1'780'000	<b>CHF 113'000</b>
bis CHF 1'800'000	<b>CHF 115'000</b>
bis CHF 1'820'000	<b>CHF 117'000</b>
bis CHF 1'840'000	<b>CHF 119'000</b>
bis CHF 1'860'000	<b>CHF 121'000</b>
bis CHF 1'880'000	<b>CHF 123'000</b>
bis CHF 1'900'000	<b>CHF 125'000</b>
bis CHF 1'920'000	<b>CHF 127'000</b>
bis CHF 1'940'000	<b>CHF 129'000</b>
bis CHF 1'960'000	<b>CHF 131'000</b>
bis CHF 1'980'000	<b>CHF 133'000</b>
bis CHF 2'000'000	<b>CHF 135'000</b>
bis CHF 2'020'000	<b>CHF 137'000</b>
bis CHF 2'040'000	<b>CHF 139'000</b>
bis CHF 2'060'000	<b>CHF 141'000</b>
bis CHF 2'080'000	<b>CHF 143'000</b>
bis CHF 2'100'000	<b>CHF 145'000</b>
bis CHF 2'120'000	<b>CHF 147'000</b>
bis CHF 2'140'000	<b>CHF 149'000</b>
bis CHF 2'160'000	<b>CHF 151'000</b>
bis CHF 2'180'000	<b>CHF 153'000</b>
bis CHF 2'200'000	<b>CHF 155'000</b>
bis CHF 2'220'000	<b>CHF 157'000</b>
bis CHF 2'240'000	<b>CHF 159'000</b>
bis CHF 2'260'000	<b>CHF 161'000</b>
bis CHF 2'280'000	<b>CHF 163'000</b>
bis CHF 2'300'000	<b>CHF 165'000</b>
bis CHF 2'320'000	<b>CHF 167'000</b>
bis CHF 2'340'000	<b>CHF 169'000</b>
bis CHF 2'360'000	<b>CHF 171'000</b>
über CHF 2'360'000	<b>CHF 171'000</b>

# Unser Anhang zum Schulgeld

Dank der finanziellen Unterstützung verschiedener kirchlicher Institutionen können wir ein Schulgeld festsetzen, das vom Einkommen und Vermögen abhängig ist und wesentlich unter den Selbstkosten liegt. Das Schulgeld wird nach den Steuerfaktoren bemessen, wenn die Eltern die aktuelle Steuerveranlagungsverfügung der Staats- und Gemeindesteuern zusammen mit der Steuererklärung, die dieser Verfügung zugrunde liegt, bis spätestens am 15. Juli vor Schuljahresbeginn als Kopien der Verwaltung einreichen (Freie Katholische Schulen Zürich, Sumatrasstrasse 31, 8006 Zürich). Andernfalls gilt das Normalschulgeld (höchster Tarif zuzüglich Zuschläge).

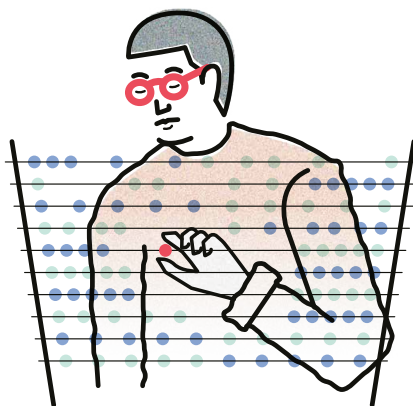
- 1 **Schulgeldtabelle abhängig vom Einkommen und Vermögen:** Die Ansätze können den Tabellen auf den Innenseiten entnommen werden.
- 2 **Ein Zuschlag** von CHF 4'200 fällt an für Familien, deren Kirchgemeinden nicht Mitglied im Verein Freie Katholische Schulen Zürich sind.
- 3 **Das Schulmaterial ist zusätzlich zu bezahlen.**

## Vereinsmitgliedschaft von Kirchgemeinden

Alle römisch-katholischen Kirchgemeinden der Stadt Zürich sowie die nachfolgend aufgeführten ausserstädtischen Kirchgemeinden sind Mitglied des Vereins Freie Katholische Schulen Zürich:

Adliswil	Meilen
Affoltern a.A.	Oberengstringen
Birmensdorf	Oberrieden
Dielsdorf	Opfikon
Dietikon	Regensdorf
Dübendorf	Rickenbach-Seuzach
Egg	Rümlang
Geroldswil	Rüti
Glattfelden-Eglisau-Rafz	Schlieren
Hausen-Mettmenstetten	Thalwil-Rüschlikon
Herrliberg	Urdorf
Horgen-Hirzel	Uster
Illnau-Effretikon	Wald
Kilchberg	Wallisellen
Kloten	Winterthur
Küsnacht-Erlenbach	Zollikon-Zumikon
Langnau a.A.	

- 4 **Schulgerät**  
Ein von der Schule abgegebenes Tablet (intern gewartet) wird ebenfalls in Rechnung gestellt (Sekundarschule und Gymnasium). Die Anbindung eigener Geräte ist nicht vorgesehen.
- 5 **Bei einem Eintritt oder Austritt während des Schuljahres ist das Schulgeld gemäss folgender Regelung zu entrichten:**
  - Bei Austritt ab dem 15. Juni des jeweils vorangehenden Schuljahres bis zum Schulbeginn ist eine Zahlung von CHF 1'000, im 10. Schuljahr und am Gymnasium von CHF 2'200 zu entrichten;
  - Bei Austritt ab dem Schulbeginn bis zu den Herbstferien sind 30% des Jahresschulgeldes zu bezahlen;
  - Bei Austritt zwischen den Herbst- und den Weihnachtsferien: 50% des Jahresschulgeldes;
  - Bei Austritt zwischen den Weihnachts- und den Sportferien: 70% des Jahresschulgeldes;
  - Bei Austritt nach den Sportferien: 100% des Jahresschulgeldes;
  - Bei Austritt während oder am Schluss der Probezeit am Gymnasium: 50% des Jahresschulgeldes;
  - Bei Eintritt während des Schuljahres gilt eine spezielle Regelung.



### **Fragen zum Schulgeld?**

Unsere Buchhaltung steht Ihnen gerne für Antworten zur Verfügung:

☎ 044 360 82 05

✉ buchhaltung@fksz.ch

### **Freie Katholische Schulen Zürich**

Sumatrastrasse 31  
CH-8006 Zürich

☎ 044 360 82 00

✉ sekretariat@fksz.ch

🌐 fksz.ch